



**Faktablad 5:
Tilsyn og kontrolvejledning til kontrollerbare kontraventiler**

Læs mere...

Se også vores andre vand-faktablade på dinforsyning.dk under:
- Drikkevand – Erhverv – For VVS'ere

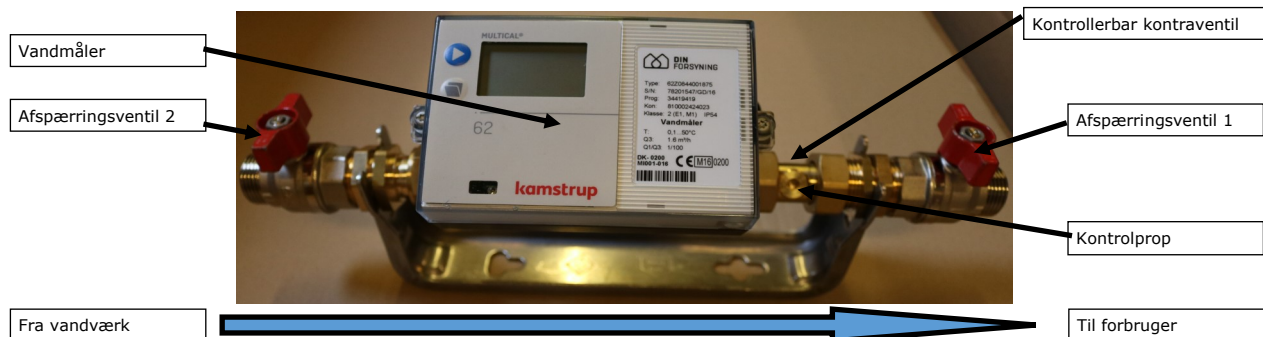
Tilsyn og kontrolvejledning til kontrollerbare kontraventiler

Tilsyn:

- Det anbefales, at installationen bliver tilset en gang årligt.
- Kontroller at omgivelserne er rene.
- Kontroller at enheden er tilgængelig.
- Kontroller at der ikke er utætheder, korrosion eller slitage.
- Undersøg om der er sket ændringer i brug af vandet hos forbrugeren, og at kontraventilen stadig er egnet til beskyttelse af forsyningen.

Illustrationseksempel:

Der kan forekomme andre typer kontrollerbare kontraventiler. Princippet for kontrol er det samme.



Kontrolvejledning:

Kontrolventil bør kontrolleres en gang årligt.

- 1) Luk for vandtilførslen.
- 2) Luk afspærringsventil 1 og 2.
- 3) Afmonter kontrolproppen på kontraventil.
- 4) Kontroller at vandstrømmen ud af kontrolhullet stopper. Hvis vandstrømmen ikke stopper, kontrolleres afspærringsventil 2 for tæthed.

Reparer eller udskift afspærringsventil 2 om nødvendigt.

- 5) Når vandstrømmen er stoppet, åbnes afspærringsventil 1. Kontroller at der ikke kommer vand ud af kontrolhullet. Hvis der gør, er kontraventilen defekt og bør udskiftes.
- 6) Kommer der intet vand ud af kontrolhullet, er kontraventilen tæt. Kontrolproppen monteres igen.
- 7) Når kontrollen er udført, åbnes en vandhane hos forbrugeren. Der kontrolleres, om der kommer vand ud. Herved konstateres, om der har været tryk på kontraventilen under kontrollen. Herefter kan afspærringsventil 2 åbnes igen.