



**Faktablad 3:
Vandmåler i husinstallation med kontrollerbar kontraventil**

Læs mere...

Se også vores andre vand-faktablade på dinforsyning.dk under:
- Drikkevand – Erhverv – For VVS'ere

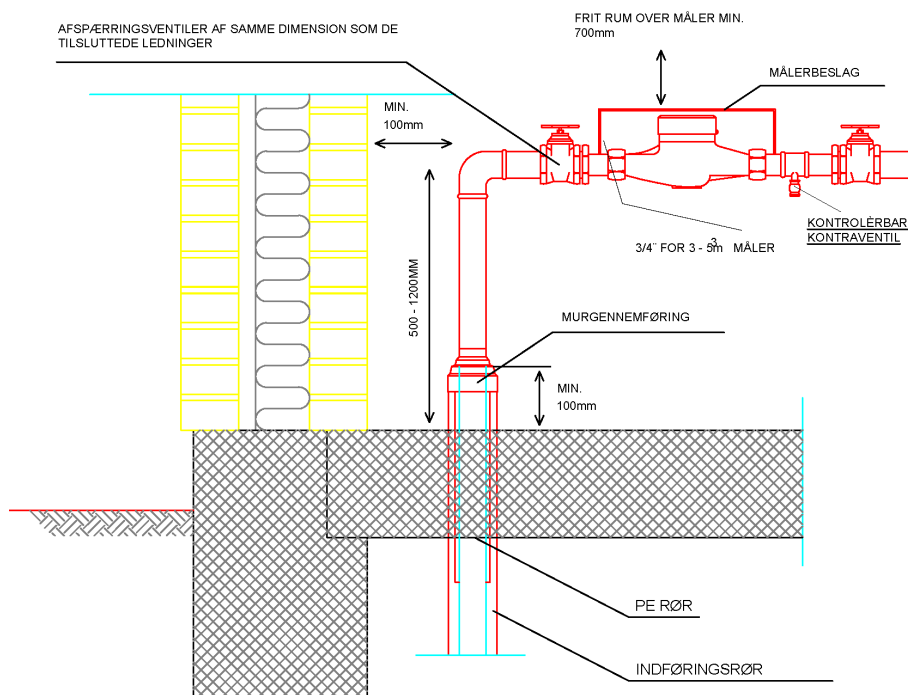
Vandmåler i husinstallation med kontrollerbar kontraventil

Elforsyning til elektroniske vandmålere

- De steder hvor der er elektroniske vandmålere, som kræver el-tilslutning, skal der etableres et specielt el-udtag.
- Der kan anvendes samme el-udtag til vand- og varmemåleren, hvis de er placeret samme sted i ejendommen.

Udlevering af målerbeslag:

- Efter indsendelse af ansøgning om vand-tilslutning, henvender man sig til målerafdelingen. Her får man udleveret målerbeslag og måler.
- Vandmålere skal monteres frit tilgængeligt og med nødvendig ekspansion i ledningerne.



- Spørgsmål vedrørende vand- og varmemålere rettes til DIN Forsynings målerafdeling.