



Kamstrup

www.kamstrup.com

MULTICAL® 41

Volumenmåling

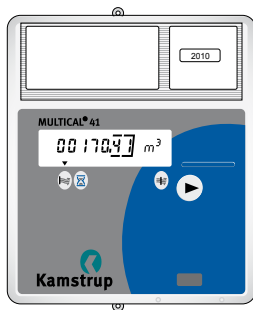
Koldtvandsmåleren MULTICAL® 41

(0,3-30°C) fungerer på følgende måde:

I det **primære register** (display) vises:

- Volumen i m³
(opsummeret mængde)
- Antal drifttimer
- Aktuelt flow i l/h
- Peak-flow i l/h
- Infokoder

I det **sekundære register** (display) vises eksempelvis månedsdata o.a. afhængig af den valgte konfiguration.



Bemærk!

▼ -pilen angiver arten af visning.

Yderst til højre på displayet vises måleenheden.

Visninger i displayet

Når frontknappen  aktiveres, skiftes der til ny visning.

Hvis frontknappen holdes aktiveret i 4 sek., skifter displayet mellem det primære og det sekundære register.

150 sek. efter sidste aktivering af frontknappen skifter MULTICAL® 41 automatisk til visning af volumen (m³).

Kontakt Forsyningen hvis yderligere oplysninger ønskes.



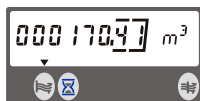
Esbjerg Forsyning

-gode forbindelser

Ravnevej 10, 6705 Esbjerg Ø
Tlf.: 7614 2414, Fax.: 7614 2485
post@esbjergforsyning.dk
www.esbjergforsyning.dk

Åbent: mandag-onsdag 8.00-15.30
torsdag 8.00-17.00
fredag 8.00-13.00

Primær register:



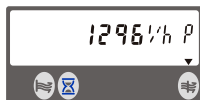
Forbrugt antal kubik meter koldt vand



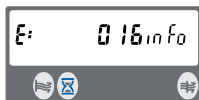
Antal timer måleren har været i drift



Aktuelt vandflow



Peak-flow (max. flow)



Informationskoder.
Hvis tallet er større end "0", kontakt da Forsyningen